

CROSS

Real Estate Solutions

Development Group

РЕФЕРЕНС - ЛИСТ

CROSS ENGINEERING

www.cross-eng.ru

CROSS ENGINEERING – инжиниринговая компания, с функционалом технического заказчика и строительного контроля, обладает необходимыми компетенциями и соответствует требованиям, предъявляемым к участникам строительного рынка:

- допуск АСРО «Гильдия строителей Урала» к работам по второму уровню ответственности, в том числе по особо опасным, уникальным и технически сложным объектам;
- страхование профессиональной ответственности в ПАО «Ингосстрах»;
- специалисты, состоящие в Национальном реестре НОСТРОЙ РФ;
- специалисты, аттестованные в Ростехнадзоре;
- Более 10 лет работы в качестве технического заказчика и строительного контроля.

CROSS ENGINEERING входит в состав холдинга CROSS DEVELOPMENT GROUP – профессионального девелопера и участника рынка строительного инжиниринга.

ДОПУСКИ, СЕРТИФИКАТЫ, СВИДЕТЕЛЬСТВА, ЧЛЕНСТВО В СОЮЗАХ И ОБЪЕДИНЕНИЯХ



СОСПП

Свердловский областной
Союз промышленников
и предпринимателей

ОБЩЕРОССИЙСКАЯ
ОБЩЕСТВЕННАЯ
ОРГАНИЗАЦИЯ **ДЕЛОВАЯ
РОССИЯ**



ТОП-менеджеры компании обладают:

- международную степень **IPMA Level A® - Certified Project Director** в сфере проектного менеджмента;
- степенью **CCIM** в области девелопмента и управления инвестициями в коммерческой недвижимости

- **CROSS DEVELOPMENT GROUP** — член «Гильдии управляющих и девелоперов»;
- Член регионального бизнес-объединения «Свердловский областной Союз промышленников и предпринимателей»;
- В составе общественной организации «Деловая Россия»

РЕАЛИЗОВАННЫЕ ПРОЕКТЫ

**ИНДУСТРИАЛЬНАЯ НЕДВИЖИМОСТЬ
ЛОГИСТИКА**

Хлебозавод «СМАК»

Площадь: 40 000 м²

Срок сдачи: 2020 г.

Екатеринбург, "Логопарк Кольцовский",
строение 12

Один из наиболее масштабных и
амбициозных на Урале
высокотехнологичный инвестиционный
проект в пищевой промышленности.

Получил в регионе статус приоритетного.

«СМАК» - предприятие будущего с высокой
степенью автоматизации и роботизации,
оборудованием от ведущих мировых
производителей.

Объект выполнен на основе
энергоэффективных технологий.

Функционал на проекте: подбор площадки,
технический заказчик, строительный
контроль.



Логистический комплекс OZON

Площадь: 217 213 м²

Срок сдачи: 2019- 2024 г.

Екатеринбург, "Логопарк Кольцовский",
строение 15/6

Инвестиционно-строительный проект логистического комплекса одного из крупнейших российских интернет-ритейлеров Ozon Group.

Складской комплекс предназначен для приема, хранения и отгрузки товара. Склады оснащены административно-бытовыми помещениями, современным оборудованием. Проект логистического комплекса реализовался поэтапно.

Функционал на проекте: подбор площадки, технический заказчик, строительный контроль.



Индустриальный «Про-Бизнес-Парк»

Площадь: 180 га

Екатеринбург, Полевской тракт

Проект комплексного освоения и развития территории индустриальной зоны в Екатеринбурге, предусмотренный генеральным планом развития МО «Город Екатеринбург»

Расположен непосредственно на развязке «Большого ЕКАДа» - стратегически важном для Екатеринбурга направлении Юго-Западного обхода.

Целевое использование земельных участков и виды деятельности резидентов:

- распределительные центры и логистические комплексы;
- производственные предприятия;
- предприятия оптовой и розничной торговли;
- офисные центры

Функционал на проекте: разработка концепции, брокеридж



Филиал "Всероссийского центра экстренной и радиационной медицины им. А. М. Никифорова" в Уральском региональном центре г. Екатеринбург

Медицинский центр с поликлиникой и комплексом реабилитации

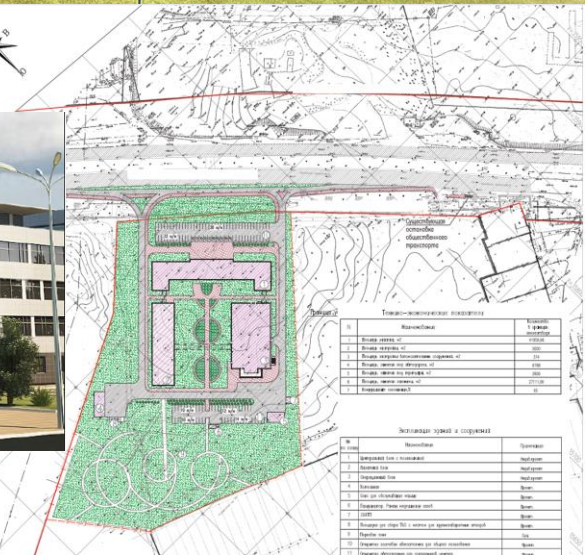
Площадь объекта: 18 240 м²

Екатеринбург

Структура комплекса:

- Здание поликлиники;
- Здание медцентра со стационаром: отделения хирургии, лучевой диагностики, экстренной помощи, функциональной диагностики.
- Блок восстановительного лечения
- Блок инфекционного отделения

Функционал на проекте: девелопмент проекта, due diligence, концепция, технический заказчик.



«Реконструкция открытого склада
кадастровый номер 66:41:0110002:476»

Статус: строительство

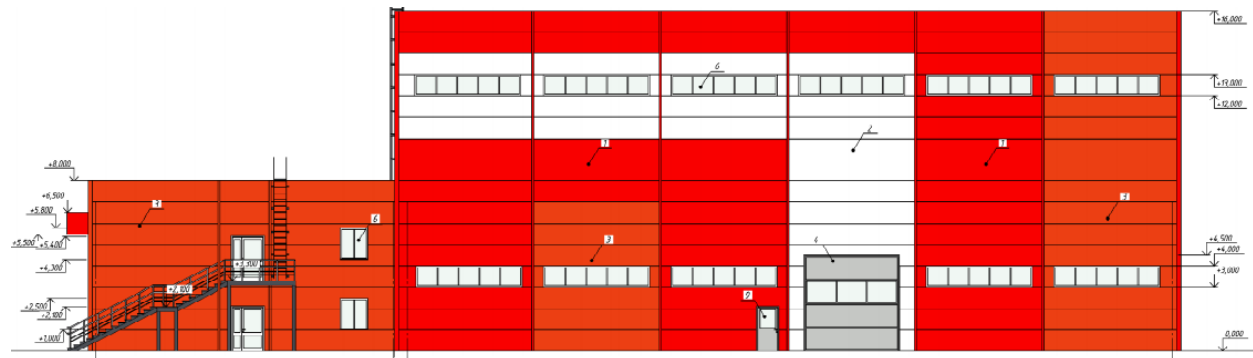
Площадь: 2 487,5 м²

Строительный объем 33 304,7 м³

Екатеринбург, Фронтových бригад, 18

В результате реконструкции предприятие
получит новый цех с размещением
кузнечно-прессового оборудования.

Функционал на проекте:
технический заказчик, строительный
контроль.



«Сборочно-окрасочный цех с административно-бытовым корпусом, расположенный по адресу: г. Екатеринбург, ул. Прибалтийская, стр. 24»

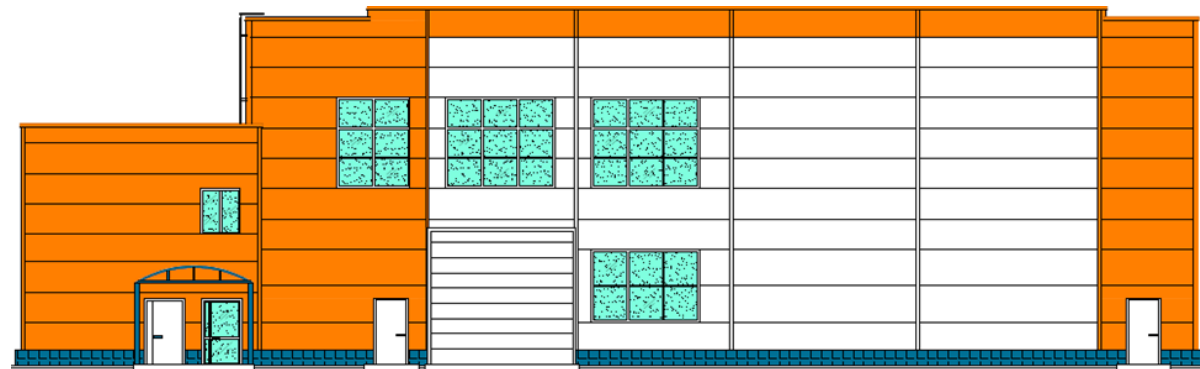
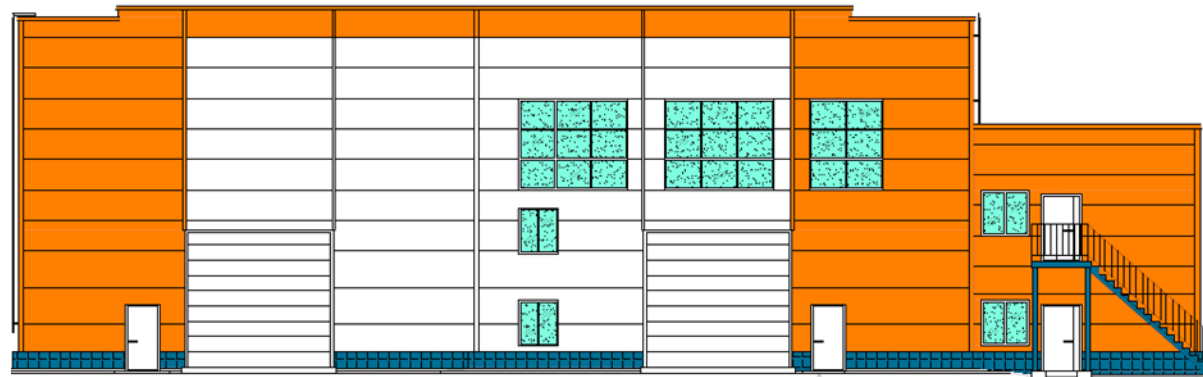
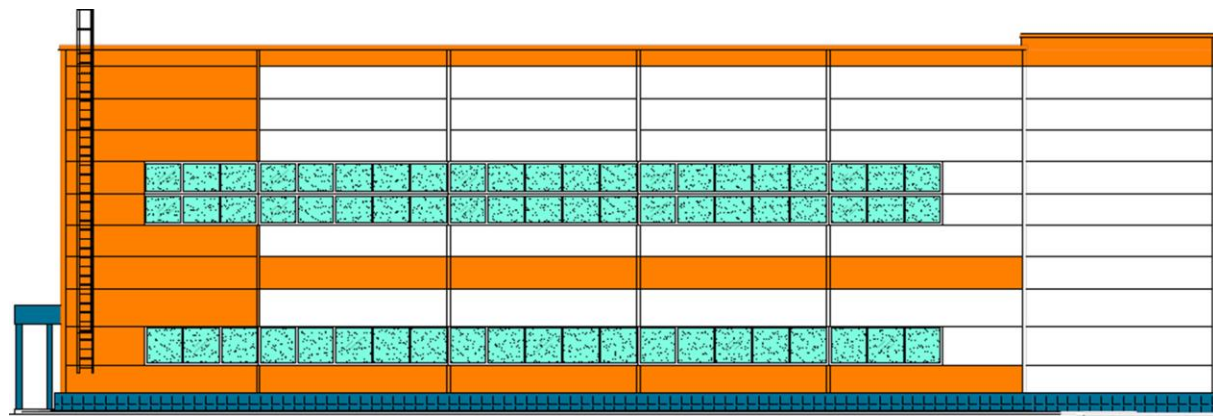
Статус: строительство

Площадь: 1 506 м²

Екатеринбург, ул. Прибалтийская, стр.24

Производственное здание, состоящее из двух основных производственных залов с грузоподъемными механизмами, производственными участками и сопутствующим им административно-бытовыми помещениями.

Функционал на проекте:
технический заказчик, строительный контроль.



Торгово-логистический центр

Площадь: 6 500 м²

Екатеринбург

«Торговый дом Продсервис» - дистрибьютор крупнейших отечественных и зарубежных предприятий выпускающих товары для кондитерской и хлебопекарной промышленности.

Собственные вместительные, сертифицированные складские помещения предприятия обеспечивают надежное хранение продуктов в разных температурных режимах.

Расположение складских помещений и офиса в одном месте, позволяет быстро обслуживать покупателей.

Функционал на проекте: due diligence, разработка концепции.



Торгово-логистический центр «Протекстиль» в индустриальном парке «Про-Бизнес-Парк»

Площадь: 7 000 м²

Екатеринбург

Офисно-складские сооружения представляют собой серийные быстровозводимые здания «RUUKKI» на основе использования типовых металлоконструкций с дополнительным 2-м уровнем антресоли складской и 3-м уровнем-офисным.

Функционал на проекте: due diligence, разработка концепции.



Федеральный распределительный центр ТС «СПОРТМАСТЕР»

Площадь: 50 000 м²

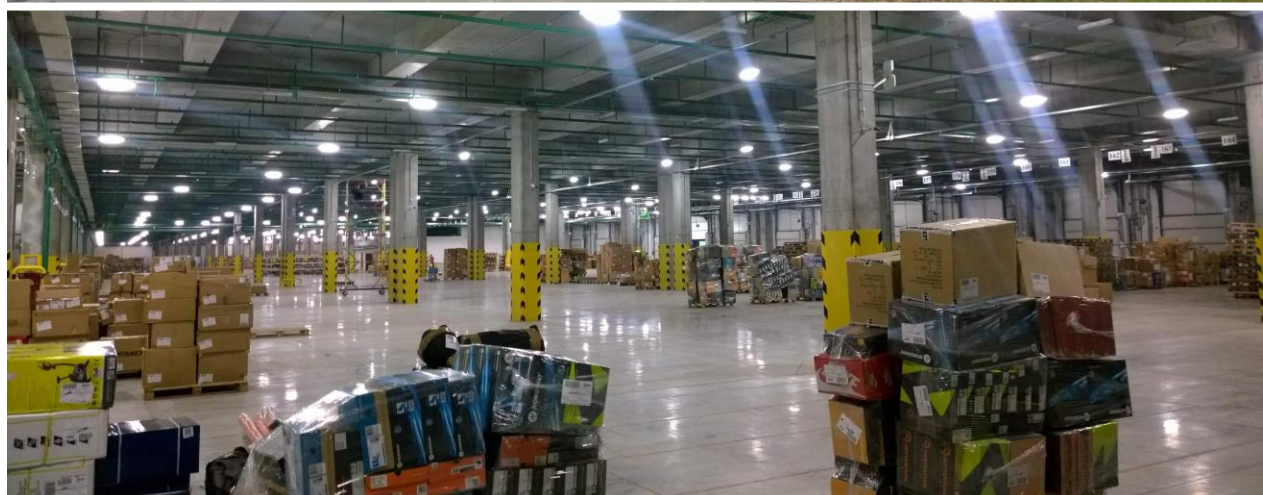
Срок сдачи: 2016 г.

Екатеринбург, ул. Перспективная, 9

Предприятие снабжает спортивными товарами магазины Урала, Сибири, Поволжья и Казахстана. Торжественное открытие прошло 15 августа 2019 года в присутствии посла Нидерландов в России Рене Джонс-Бос.

Изначально товары обрабатывались вручную, сейчас работа логистического хаба полностью автоматизирована. Инвестиции в проект составили около 4,3 млрд руб., из них более 1 млрд руб. вложены в техническое оснащение. Скорость обработки и доставки товара до конечного получателя сократилась практически в три раза: с 36 часов до 12-18 часов. Производительность сортировщика равна 24 тыс. единиц товара в час. Ежедневно ФРЦ способен отгружать 120 тыс. единиц товара. Штат 400 человек.

Функционал на проекте: предконцепт проекта, брокеридж



Распределительный центр ТС «Верный»

Площадь: 22 000 м²

Срок сдачи: 2015 г.

Екатеринбург, 1-й Системный переулок, 6,
ст.1

Концепцией Распределительного центра предусмотрены: зона сухого складирования, зона с низкотемпературным режимом, место для хранения алкогольной продукции.

В сутки Распределительный центр принимает более 100 машин поставщиков.

Центр оснащен самым современным оборудованием. Одно из уникальных нововведений нового складского комплекса – прием и отбор товара с помощью терминала сбора данных: фактически каждый комплектовщик работает с мини-компьютером со сканером, который выдает рабочее задание и отправляет данные о товаре в общую базу данных в режиме реального времени.

Функционал на проекте: предконцепт проекта, брокеридж



Агропромышленный парк «Новоуральский»

Проект современного,
многофункционального технологического
комплекса, направленного на развитие
межрайонного сельскохозяйственного
кластера.

Площадь:
I,II очереди строительства 42,13 га
Перспектива развития до 180 га

г. Новоуральск, Свердловской обл.

Специализация:

- овощеводство (включая закрытый грунт);
- комплекс по переработке/хранению и
глубокой
заморозке с/х продукции, ягод, грибов
- производство грибов
- логистический комплекс

Функционал на проекте: разработка
концепции.



ТОРГОВАЯ НЕДВИЖИМОСТЬ

Торговый центр «Леруа Мерлен»

Площадь: 16 345 м²

Срок сдачи: 2019 г.

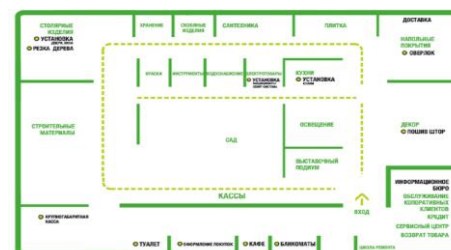
Екатеринбург, ул. Metallургов, 74

Один из крупнейших европейских DIY-ритейлеров выбрал оптимальную площадку для строительства второго торгового центра в Екатеринбурге.

Отличная локация в квартале ТРЦ «МЕГА», ТЦ «METRO», дилерских автоцентров обеспечит постоянный поток покупателей

Торжественное открытие второго торгового центра в Екатеринбурге, французской сети товаров строительных материалов, состоялось в ноябре 2019 года.

Функционал на проекте: строительный контроль.



Торгово-рыночный комплекс «ОМЕГА»

Площадь: 28 480 м²

Срок сдачи: 2020 г.

Екатеринбург, пр. Космонавтов, 41

ТРК «Омега» — торгово-рыночный комплекс, получивший свой современный вид и обновленную функцию в результате масштабной реконструкции рыночного комплекса, существующего более 30 лет. Площадь объекта до реконструкции составляла 6 800 м², после реконструкции 28 000 м².

Основа комплекса — сельскохозяйственный рынок с широким ассортиментом свежей фермерской продукции (ранее занимал 800 м² после реконструкции 2 300 м²).

Другие площади отведены под паркинг, выставочные и торговые помещения, занимаемые магазинами одежды, книг, бытовой техники, развлекательной зоной с игровым парком, фуд-кортом и кинотеатром.

Функционал на проекте: разработка концепции, технический заказчик, строительный контроль.



Торгово-развлекательный комплекс «GOODMART»

Площадь: 10 700 м²

Срок сдачи: 2014 г.

Екатеринбург, ул. Белореченская, 28а

ТРК «GOODMART» — современный трехэтажный торговый центр, место культурного притяжения и потребительского интереса Юго-Западного микрорайона Екатеринбурга. Расположен на пересечении крупных транспортных магистралей.

На территории торгового центра предусмотрен подземный паркинг, ТЦ имеет 7 входов.

Функционал на проекте: технический заказчик, строительный контроль.



Многоуровневый паркинг бизнес-центра «Клевер Парк» с торговой галереей

Площадь: 24 900 м²

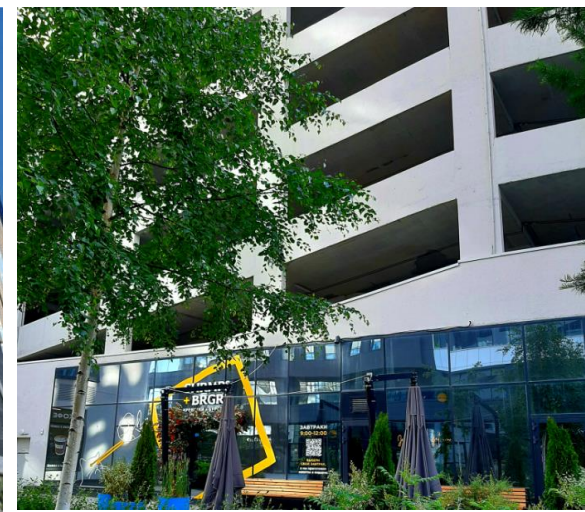
Срок сдачи: 2014 г.

Екатеринбург, ул. Ткачей, 21

Местоположение бизнес-центра предопределило выбор компоновочной концепции комплекса - сочетание многоуровневого паркинга и торговых помещений для нужд резидентов бизнес-центра и жителей квартала.

Шестиэтажный паркинг спроектирован британским бюро Twelve Architects and Masterplanners. В наземной части предусмотрено 495 машиномест. На первом этаже комплекса расположена торговая галерея площадью 3300 кв. м.

Функционал на проекте: разработка концепции, технический заказчик, строительный контроль



«Макдоналдс»

Функционал на проекте: технический заказчик, строительный контроль.

Екатеринбург
ул. 8 марта, 8-в
ул. Челюскинцев, 106
ул. Репина, 94



«BURGER KING»

Функционал на проекте: технический заказчик, строительный контроль.

Екатеринбург, ул. Бебеля, 37



CROSS

Engineering

КУЛЬТОВЫЕ ЗДАНИЯ И СООРУЖЕНИЯ

ПРАВОСЛАВНЫЙ ХРАМ НА 300 ПРИХОЖАН на территории ФБУН «ФНЦГ» им. Ф.Ф. Эрисмана»

Площадь: 667,91 м²

Московская область, г. Мытищи, ул. Семашко,
д. 2

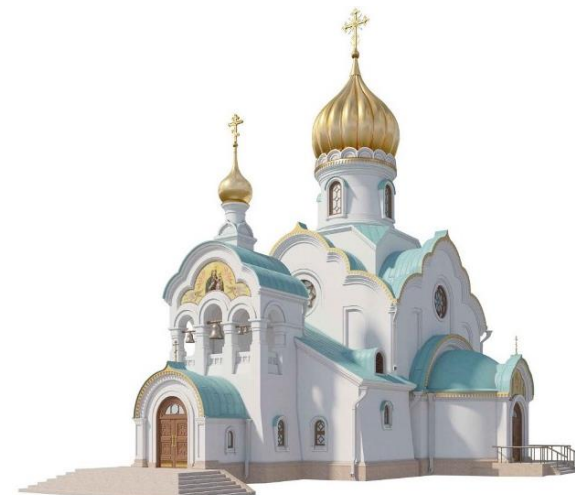
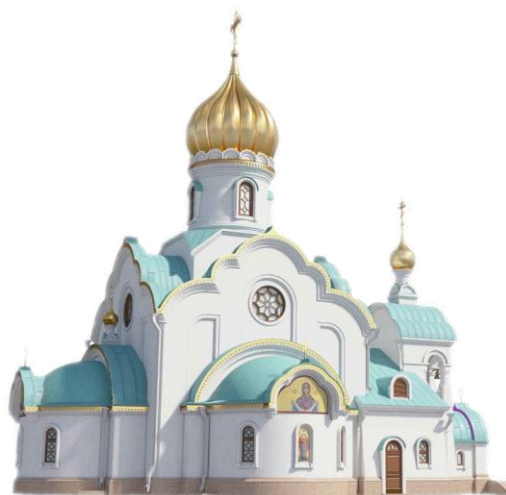
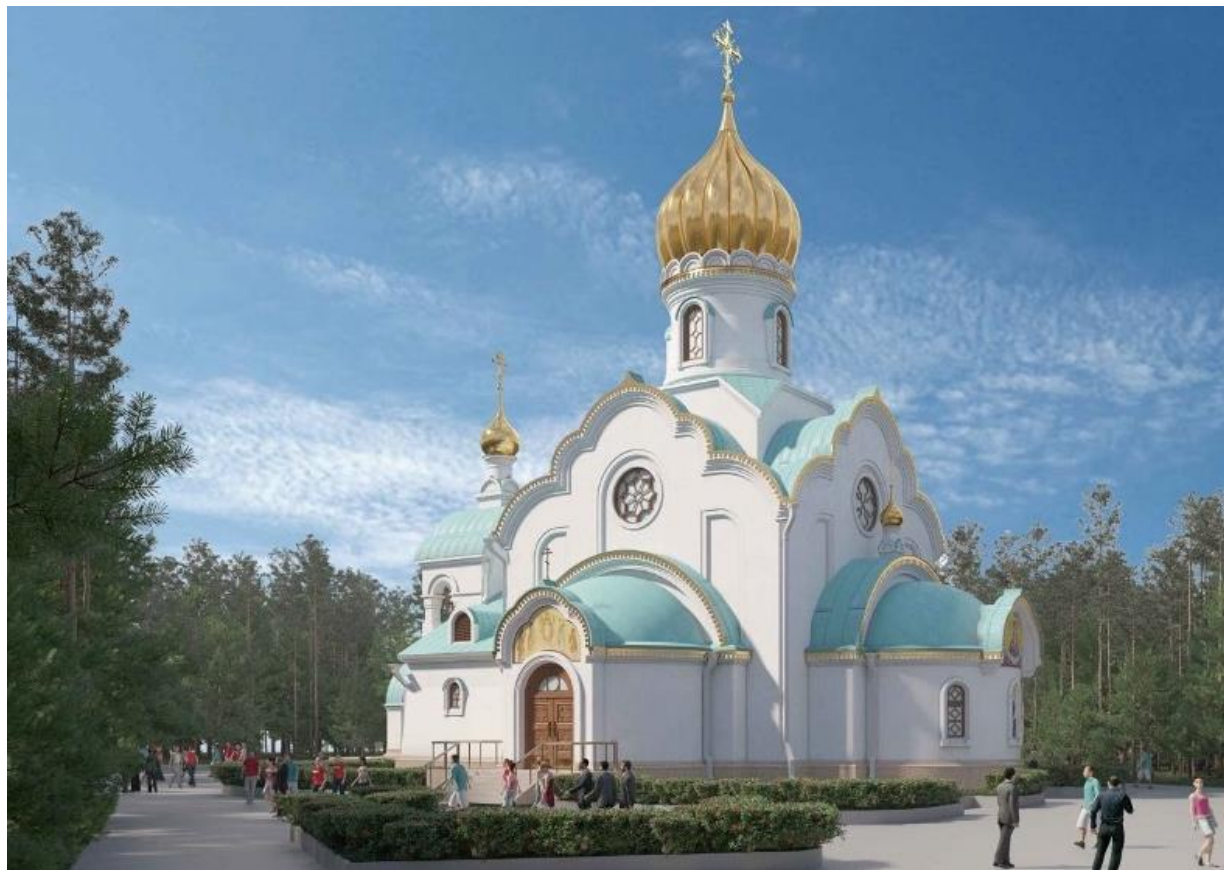
Храм в честь Смоленской Седмиезерной иконы
Пресвятой Богородицы – памятник к 100-летию
санитарно-эпидемиологической службы
России.

Издавна на Руси существует благочестивая
традиция в честь знаменательных событий
возводить памятники особого рода,
наполненные духовным содержанием и
обращённые не только к прошлому, но и к
будущему, – православные храмы.

Строительство храмов символизируя глубокое
уважение народа к врачевателям и попечение о
здоровье не только телесном, но и
нравственном.

Святейший Патриарх Московский и всея Руси
Кирилл благословил строительство храма-
памятника в честь Смоленской Седмиезерной
иконы Божией Матери, которая, по преданию,
стала избавительницей от эпидемии чумы,
свирепствовавшей на Руси в середине XVII
века.

Функционал на проекте: технический заказчик,
строительный контроль



ОФИСНАЯ НЕДВИЖИМОСТЬ

Бизнес-центр «Clever Park»

Площадь: 41 800 м²

Срок сдачи: 2015 г.

Екатеринбург, ул. Ткачей, 23, 25

Clever Park - деловой центр, расположенный в центральной части города Екатеринбурга, между ЦПКиО им. Маяковского и набережной реки Исеть.

БЦ Clever Park трижды удостоен звания лучший бизнес-центр Екатеринбурга, вошел в топ-100 бизнес-центров России, получил награду Best Office Awards, а также стал победителем в престижной премии CRE Federal Awards, в номинации «Бизнес-центр класса А».

Функционал на проекте: разработка концепции, технический заказчик, строительный контроль, брокеридж.



Коммерческие площади в ЖК «Чемпион Парк»

Площадь: 3 500 м²

Срок сдачи: 2016 г.

Екатеринбург, ул. Машинная, 1-а

«Чемпион Парк» – первый в Екатеринбурге комплекс жилых небоскребов со спортивной концепцией. Собственный спортивный зал для жителей. Воркаут-площадка и детский скалодром во дворе. Инфраструктура в стилобатной части комплекса включает супермаркет, аптеку, салон красоты, шинный отель, лобби-бар.

В шаговой доступности спорткомплекс «Луч» и Центральный парк культуры и отдыха им. В. Маяковского.

Функционал на проекте: брокеридж.



CROSS

Engineering

Апартаменты «Radius»

Площадь: 14 000 м²

Срок сдачи: 2015 г.

Екатеринбург, ул. Малышева, 42

Комплекс апартаментов «Radius Central House» расположен в самом сердце Екатеринбурга на пересечении улиц 8 Марта и Малышева в 2 минутах ходьбы от станции метро «Площадь 1905 года». Рядом с комплексом расположены крупные деловые и торговые центры, посольства и консульства, Администрация города и Правительство области. Развитая транспортная инфраструктура позволяет быстро добраться в любую точку города.

Функционал на проекте: разработка концепции.



Комплекс офисных зданий

Площадь: 16 000 м²

Екатеринбург, ул. Горького

В центре Екатеринбурга, вдоль набережной реки Исети (в квадрате улиц Максима Горького – Энгельса – Гоголя) продолжается активное развитие территории самого высокого уровня. Наряду с размещенными дипломатическими организациями, офисами крупных российских и зарубежных компаний, штаб-квартирой «Русской медной компании» появится комплекс офисных зданий в стиле дворянских усадеб - зданий с мансардами в неоклассическом стиле.

Деловой кластер обеспечит новый взгляд на образ жизни и бизнес в самом центре Екатеринбурга

Функционал на проекте: разработка концепции.



ЖИЛАЯ НЕДВИЖИМОСТЬ

Многоквартирный жилой дом в ЖК «Маяковка».

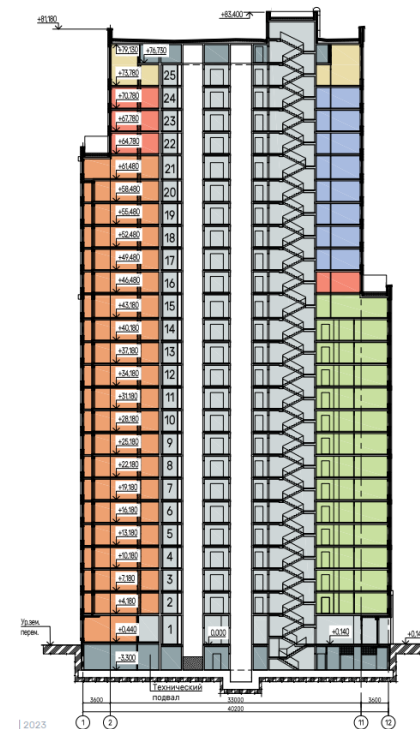
Екатеринбург, в границах Сибирского тракта – переулка Базового – улицы Яламова.

Жилой дом №1"

Односекционный многоквартирный жилой дом с коммерческими помещениями на первом этаже.

Жилой дом №1 - это начало развития жилой застройки в международном бизнес-парке «Деловой квартал». Квартал будет функционировать по принципу mixed-used: на единой территории рядом с офисными центрами построится жилье комфорт+ и премиум-класса с уникальной системой обслуживания жильцов и полноценной инфраструктурой для жизни. На Урале это будет самый масштабный проект, совмещающий жилую и деловую застройку.

Функционал на проекте: технический заказчик, строительный контроль.



CROSS

Real Estate Solutions

Development Group

620100, Екатеринбург, ул. Ткачей, 23, оф. 1712

Тел.: +7 (343) 311 27 92

+7 (343) 310 10 28

E-mail: info@cross-eng.ru

www.cross-eng.ru